

舞台芸術を
身近に感じられる！

＼ あなたの才能を活かしてみませんか？ ／

公演の
見学ができる！

イベントサポート倶楽部



メイプルホールの催しで
お客様をお迎えする、
笑顔のステキな
ボランティア大募集！



Let's volunteer!

【活動内容】

チラシの挟込み、ロビー設営、チケットのもぎり、パンフレット配布、
当日券の販売、物品販売、場内案内、会場整理 など

【主な活動場所】

メイプルホール

【募集対象】

18歳以上（高校生不可）

Eメールでの連絡が可能な方

【募集人数】

20名（申込順）

【募集期間】

2022年12月6日（火）～2023年1月28日（土）まで

【研修期間】

2023年2月～3月（詳しい日程は中面をご覧ください。）

【活動開始】

2023年4月～

🍊 研修日程

▶ ①基礎（下記のうち1回ご参加ください）

2月4日（土） 10時半～12時
2月7日（火） 10時半～12時
2月9日（木） 19時～20時半

▶ ②実習（詳しい内容は後日お知らせします）

2月18日（土）
19日（日）
3月 9日（木）
26日（日）

僕の妹サディ （メイプルホール小ホール）
レ・ヴァン・フランセ （メイプルホール大ホール）
箕面市青少年吹奏楽団 定期演奏会 （文化芸能劇場大ホール）



Maplehall

🍊 活動期間

1年間（年度更新）

🍊 報酬／特典 等

- ・無報酬。
- ・携わるイベントの鑑賞。（活動終了後）
- ・メイプルフレンドへの加入。（自主事業公演のチケットを会員価格で5枚まで購入可）
- ・ボランティア保険への加入。

🍊 活動時間（4時間以内・主に立ち仕事です）

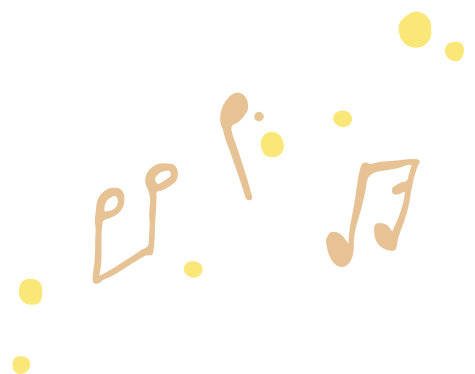
各イベントの開場30分～1時間前から公演の休けい時間、又は終演後まで（主催者による）
※開場30分～1時間前から、公演内容の把握・役割分担等の打合せを行います。
※チラシの挟込みの場合は、主催者指定の時間に集合。

🍊 お申し込み方法

登録申込用紙に記入し、メイプルホールへ持参・郵送・FAXによりお申込みください。
※受信トラブルを防ぐため、FAXでの申込時には必ずお電話ください。

【お問い合わせ】

公益財団法人箕面市メイプル文化財団
〒562-0001 箕面市箕面5-11-23 メイプルホール内
TEL：072-721-2123 FAX：072-721-0495
（受付時間9:00～17:00／月曜日休館、12/29～1/3）



イベントサポート倶楽部 登録申込用紙

ふりがな お名前	
ご住所	〒
生年月日（西暦）	
電話番号 （連絡のとれるもの）	
メールアドレス （連絡のとれるもの）	
保護者署名捺印 （未成年者のみ）	印
舞台芸術に対する思い、 サポート倶楽部への 意気込み等 ご自由にお書き下さい。	

裏面もご記入ください。

研修参加予定表



▶ ①基礎（下記のうち1回ご参加ください）

日付	時間	場所	参加予定の日に○をつけてください。
2月4日（土）	10時半～12時	メイプルホール 大ホール	
2月7日（火）	10時半～12時	メイプルホール 大ホール	
2月9日（木）	19時～20時半	メイプルホール 大ホール	

▶ ②実習（詳細は後日お知らせいたします）

日付	開演時間	場所	参加予定の日に○をつけてください。
①2月18日（土） ②2月19日（日） 僕の妹サディ	①14時／18時 ②11時／15時	メイプルホール 小ホール	
3月9日（木） レ・ヴァン・フランセ	19時	メイプルホール 大ホール	
3月26日（日） 箕面市青少年吹奏楽団 定期演奏会	14時	文化芸能劇場 大ホール	

※実習の時間は変更になる場合があります。



箕面市メイプル文化財団のホームページや SNS はこちら！

ホームページ URL : <https://www.minoh-bunka.com/>

Follow me!



HP



Facebook



Instagram

