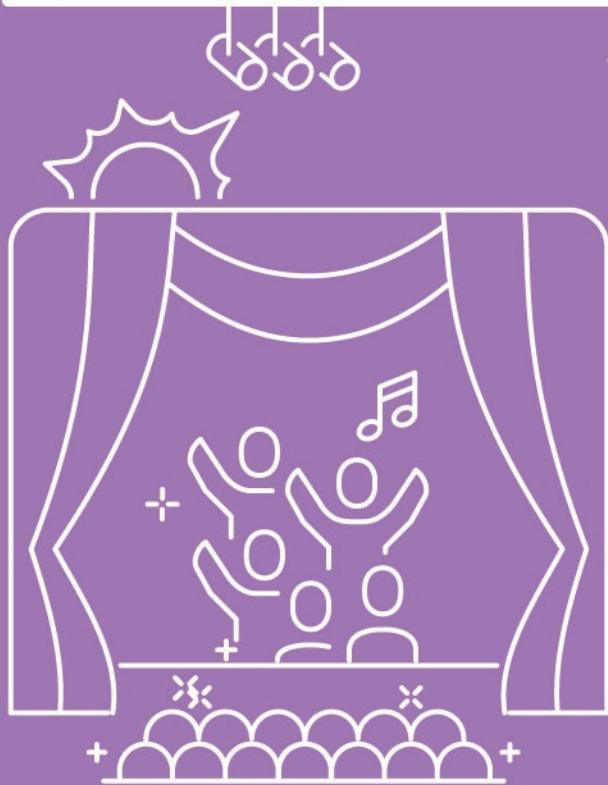


# 役者



# 大舞台



MINOH KIDS THEATER WITH  
YUMI SUENARI 18th.

子どもたちが主役の  
箕面オリジナル舞台上に  
出演してみませんか？

《こどもプロジェクト》

# みのおキッズシアター with 末成映薫 第18弾

主催：公益財団法人箕面市メイプル文化財団 / 後援：箕面市、箕面市教育委員会

# 参加を考えている皆さんへ

みのおキッズシアターでの体験は、一生の宝物になります。

「お芝居の楽しさ」、「大勢の観客の前での演技」、「仲間と一緒に大きな舞台上で本番」を体験できるのはココだけです。

しかも、稽古中の皆さんのちょっとした一言がそのまま劇中のセリフになるなんてことも！

ぜひ一緒に物語を創りあげましょう!!皆さんのご参加をお待ちしております♪



## 保護者の皆さまへ

私たちは、箕面市立メイプルホールをはじめとする5つの公共施設の管理運営を担い、各施設の窓口に勤務しながら、さまざまな文化事業の企画・運営を行っています。

本事業は、2005年に吉本新喜劇の末成映薫さんとともにスタートした、子どもたちと舞台専門家が創り上げる参加型の演劇事業です。小学校3年生から高校3年生までの幅広い年齢の子どもたちが約3か月の練習期間を経て、2日間の公演に挑みます。本事業の特徴は、脚本・演出の小寺弘之さんによる完全書き下ろしの脚本です。子どもたちとのコミュニケーションを通して紡がれる脚本は、皆さまで一人ひとりにとって大切な物語になることでしょう。「子どもたちが主役の箕面オリジナル舞台」にお申し込みをお待ちしております。



### 【大切なお知らせ】

2005年から毎年恒例の、みのおキッズシアターwith末成映薫は、第20弾をもってファイナルを迎えることとなりました。これまでと同様、これからの公演もひとつひとつ大切に、皆さまに楽しんでいただける作品づくりに努めて参ります。

### 講師紹介

こてら ひろゆき  
小寺 弘之(俳優・脚本・演出家)

つづき とし  
都築 俊(俳優・タレント)

いのおか ちあき  
猪岡 千亮(劇団主宰・演出家)

いこま りな  
生駒 里奈(ダンサー・振付家)

### 🗓️ 申し込みから公演までのスケジュール



#### ① 面談

5月12日(日) ★必ず保護者同伴で出席してください。  
★時間はメールにて別途ご案内します。

会場:箕面市立市民会館 1F大会議室

#### ② 保護者説明会

5月14日(火) 19:00~20:00  
★必ず出席してください。

会場:箕面市立市民会館 1F大会議室

#### ③ 結団式

5月16日(木) 19:00~20:00  
★必ず保護者同伴で出席してください。

会場:箕面市立メイプルホール 大ホール

#### ④ 練習

5月 毎週火・木曜日 18:30~20:30  
下旬 毎週土曜日 14:00~17:00

会場:主に箕面市立市民会館

★公演直前は練習日数や時間が増えます。また、練習参加状況等を総合的に鑑み、配役を決定します。

#### ⑤ 公演前保護者説明会

8月5日(月) 19:00~20:00

会場:箕面市立市民会館 1F大会議室

## 公演本番

## 募集内容

募集期間	<b>4月1日(月)～4月30日(火)</b> 受付時間: 9:00～17:00 申込用紙に記入の上、箕面市立市民会館(1階事務所)まで持参してください。 ただし4月17日(水)は休館日です。				
募集人数	<b>30名程度</b>				
参加資格	<b>2006年4月2日～2016年4月1日生まれのかた</b> ★小学生が応募される場合、保護者の送迎が可能なかた。				
費用	<b>9,800円</b> ← <table border="0" style="display: inline-table; vertical-align: middle;"> <tr> <td style="font-size: 2em;">{</td> <td>                     参加費 <b>9,000円</b>                      (一括払いまたは月額3,000円払いが選択可、メイプルフレンド会員は1割引)                 </td> </tr> <tr> <td style="font-size: 2em;">}</td> <td>                     活動保険料 <b>800円</b> </td> </tr> </table>	{	参加費 <b>9,000円</b> (一括払いまたは月額3,000円払いが選択可、メイプルフレンド会員は1割引)	}	活動保険料 <b>800円</b>
{	参加費 <b>9,000円</b> (一括払いまたは月額3,000円払いが選択可、メイプルフレンド会員は1割引)				
}	活動保険料 <b>800円</b>				

## 公演日程

日時: **8月24日(土) 17:00開演予定 / 8月25日(日) 14:00開演予定**

会場: **箕面市立メイプルホール 大ホール**

### 注意事項(必ずご一読ください)

- お申込み時にお預かりした個人情報は(公財)箕面市メイプル文化財団個人情報保護規定により管理いたします。また、今後の主催事業案内等の送付に使用いたします。
- チラシとポスター、パンフレットに参加者の顔写真・氏名・学年を掲載いたします。また、練習の様子を写真や動画に撮影し、当財団の広報物・SNS等で使用いたします。
- 「kids@minoh-bunka.com」からのメールを受信できるように設定をお願いいたします。
- 保護者のかたには必ずどちらかの公演日にお手伝いをお願いしますので、ご予約ください。



## 申込用紙

フリガナ お名前	男 ・ 女 ○をつけてください		生 年 月 日	西 暦	年	月	日
学校名 学年	学校			年生			
フリガナ 保護者署名	〒                      -						
保護者 携帯電話番号	保護者 電子メール						
応募動機	.....						

● お問い合わせ

(公財)箕面市メイプル文化財団

〒562-0003

大阪府箕面市西小路4-6-1 箕面市立市民会館内

受付時間 | 9:00 ~ 17:00

休館日 | 第3水曜日(ただし休日の場合は翌平日休館)

T E L | 072-723-2525

F A X | 072-723-2526

<https://minoh-bunka.com>



阪急牧落駅から徒歩7分



MINOH KIDS THEATER WITH  
YUMI SUENARI 18th.